

すかはらライフケア通信

発行 菅原建設株式会社ライフケア事業部 Vol.11



今年の冬は暖かいね～少し前に君が言ってたけれど～♪(SEKAI NO OWARI:イルミネーションより)
とうとう暖かいまま春の訪れとなりました。全国的には雪の被害ニュースを見る機会が多かったですが、富山県では過去最低の降雪・積雪となった平成最後の冬でした。
新年号「令和」はどんな時代となるでしょうか。新しい足音が聞こえてきそうな春の訪れですね。



商品紹介 歩行器シンフォニーSlim

暖くなれば誰もががお出かけしたくなります。
足腰の不安を補助用具で解消！少しの安心感が心を軽やかにし
お出かけを楽しくすることでしょう。春を楽しみましょう♪



軽量コンパクトで
使い勝手が良い歩行車

折りたたんだ
状態でも
自立します

折りたたみ時

月額レンタル料金	2,500 円 税込 (うち消費税等 円)
ご利用者負担額 1割	250 円 税込 (うち消費税等 円)
ご利用者負担額 2割	500 円 税込 (うち消費税等 円)
TAIS:00576-000039	

- サイズ/
幅48×奥行60×高さ77.5~86.5cm
座高44cm
折りたたみ時:奥行33×高さ69cm
- 高さ調節間隔/4段階(3cmピッチ)
- 重量/約4.9kg ●耐荷重/75kg



お得な情報!! 住宅の支援制度 (2019年制度改正後)

住宅支援事業として各市町村は独自の支援制度を設けています。行政の制度を上手く利用することで住み良い住宅環境を整えることが出来るかもしれません。必見です!!
介護住宅改修についてはご存知の方は多いかもしれませんが、他にも様々な支援があります。

ただし、内容はお住まいされている市町村によって大きく異なります。また所得の状況や、地元の業者を利用することなどの制限があることも多いです。

住宅リフォームをお考えであれば一度お住まいされている市町村の制度を確認することをお勧めいたします。

右では立山町の住宅支援の一部を裏面で実際の施工例を紹介したいと思います。



立山町の住宅支援をご紹介します

【耐震診断の支援について】

今建っている住宅を建築士が調査・診断。安全性を数値評価。経費9割を補助。

○支援対象の要件

- ▷木造の一戸建てで、2階建て以下のもの
- ▷昭和56年5月31日以前に着工して建てられたもの
- ▷在来軸組工法によるもの

○自己負担額

- ☆延床面積が280㎡以下の住宅
(図面あり) 2,000円 (図面なし) 4,000円
- ☆延床面積が280㎡を超える住宅
(図面あり) 3,000円 (図面なし) 6,000円

【耐震改修の支援について】

耐震診断の結果、住宅の耐震性が不十分な場合
工事に要する経費の5分の4(最大100万円補助)

○支援の対象となる工事。

- ① 建物全体のIw値(構造耐震指標)を1.0以上とする耐震改修
- ② 1階主要居室(居間、寝室等)だけのIw値を1.5以上とする部分耐震改修
- ③ 1階全体のIw値を1.0以上とする部分耐震改修
- ④ 建物全体のIw値を段階的に0.7以上の耐震改修

裏面では耐震補強住宅リフォーム紹介!!古い家屋の柱は立派でも耐震構造は弱いを改善

裏面へGO



すがはら式 住宅リフォームの事例紹介 (今回は耐震補強リフォーム)

<<before>>

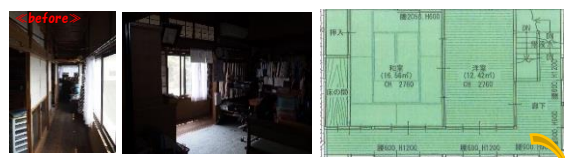


白壁の大きなお宅、柱や梁は太く立派なもの、かっこいいですよ〜、これだけのものを今作るのは中々大変なことです。建築年数は築67年、在来軸組工法で出来ています。床下に潜ると、これも立派柱です。しかし基礎柱は石の上に乗っているだけ、これでは地震の時に大変なことになるかもしれません。各所点検を行い耐震補強をすることになりました。同時に2世帯住宅リフォームの希望を受けて作業開始です。



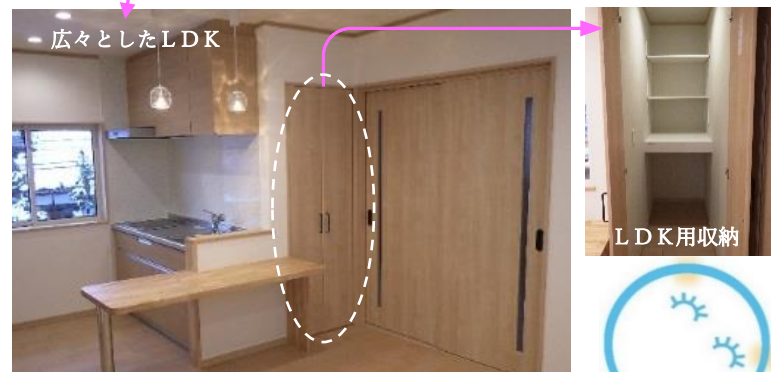
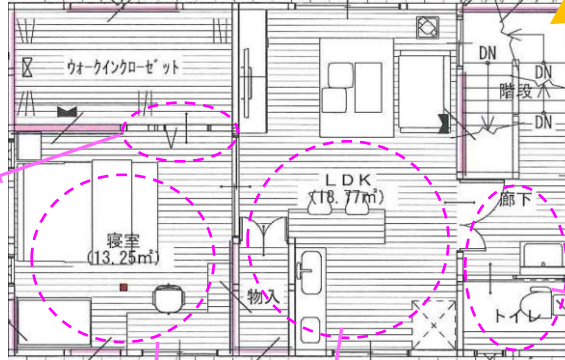
基礎材を組み直し床底全体を新たな基礎とするため鉄筋を入れコンクリートで打設しました。また耐震壁ボード、筋交、止め金具などで各所を補強しました。耐震補強だけでなく、天井・壁・床など断熱材で熱効率を上げ住み心地をよくしました。

<<after>>



二世帯住宅へと2階の間取りを変更 LDKとウォークインクローゼット付寝室にリフォームです!! さらにトイレ洗面所を新設。各収納もたっぷり確保。

今の住宅をリフォームしたい。お孫さん夫婦から依頼を受けました。しかし、築年数は67と年数が経っているので地震の時に不安があるということ。立山町の住宅支援制度を利用し、耐震診断を行ったところ基準値を下回る結果に。これでは安心して住めないし耐震補強を行うことになりました。同時に2世帯住宅にリフォームと2階の間取りを左の設計に変更し、屋根や壁の断熱効果を高め快適な空間が完成!!



LDK用収納 (Storage for LDK)

介護でも耐震でも安心の住宅改修は菅原建設にお任せください

